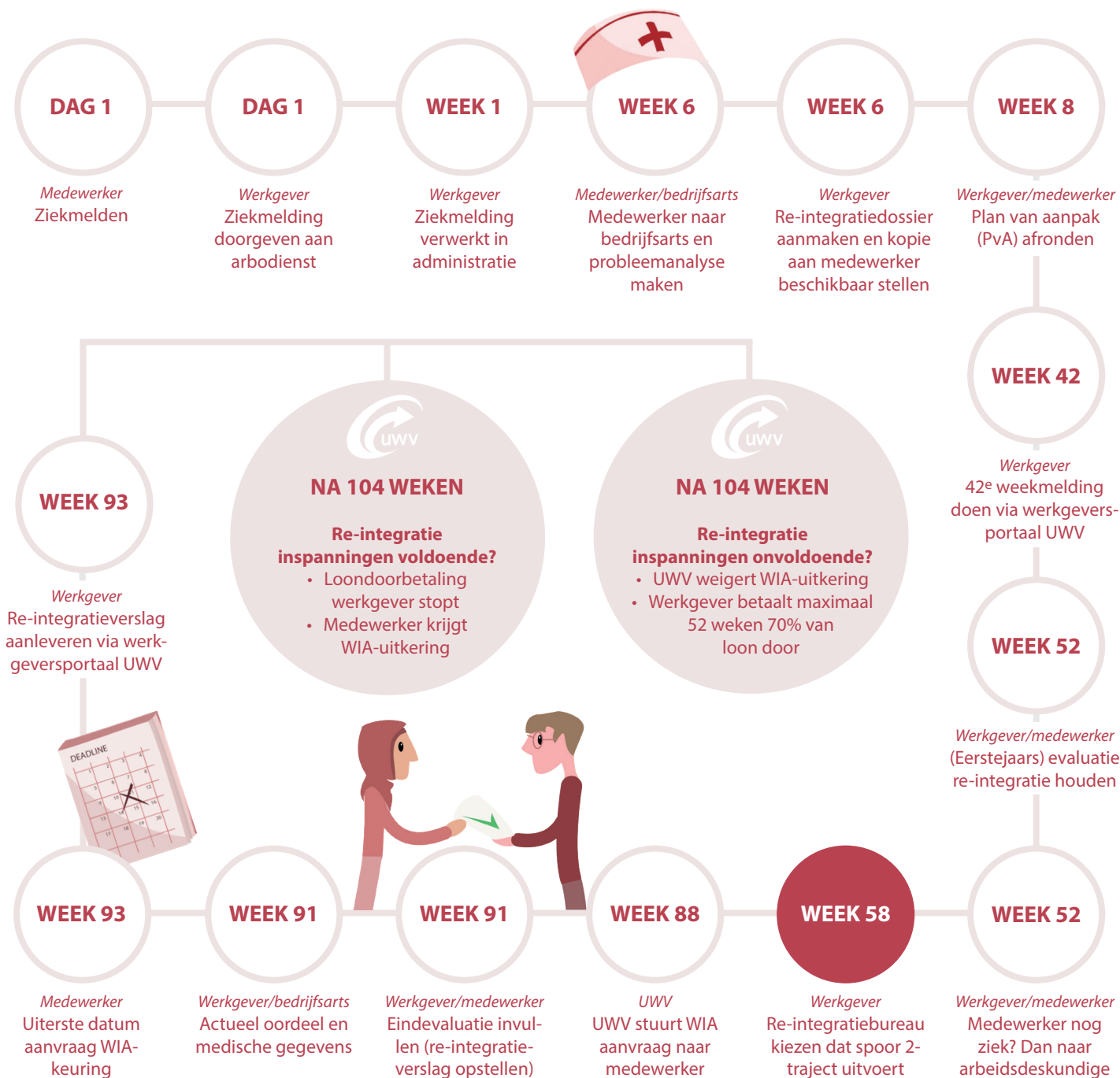


# Re-integratietraject

## Wet Verbetering Poortwachter

De Wet Verbetering Poortwachter (WvP) wil voorkomen dat medewerkers bij lang verzuim langer uitvallen dan nodig. Bij de aanpak van het verzuim eist de wet van zowel de werkgever als de medewerker een actieve rol en verplicht hen tot een aantal stappen in het re-integratietraject. Te beginnen met iedere 6 weken een gezamenlijk evaluatiegesprek, met daaraan gekoppeld een kort verslag. In het schema hieronder staan de andere stappen. Voer deze op het juiste moment uit. Zodat je kunt aantonen dat er voldoende re-integratie inspanningen verricht zijn.



Disclaimer: aan deze infographic kunnen op geen enkele wijze rechten worden ontleend of aanspraken worden gemaakt. De getoonde informatie is onder voorbehoud van fouten en wijzigingen.



[www.changecreators.nl](http://www.changecreators.nl)

loopbaanbegeleiding, (job)coaching, outplacement & re-integratie bij/na ziekte